

## Perseo e Andromeda

L'incisione, contrassegnata in basso a destra con il numero 11, raffigura il grande affresco presente sul lato corto meridionale della galleria Farnese dove campeggia la giovane Andromeda incatenata ad uno scoglio tra i flutti, in attesa di essere divorata da un mostro marino. A destra, i suoi genitori sulla spiaggia si disperano per la triste sorte della giovane e bella figlia, mentre sulla sinistra è raffigurato Perseo, in sella al cavallo alato Pegaso, nell'atto di pietrificare il minaccioso animale mostrandogli la testa mozzata di Medusa.

L'illustrazione della storia di Andromeda trae origine dai miti greci, ripresa successivamente da Ovidio nelle sue *Metamorfosi*, e lungamente rappresentata sia nel medioevo che nell'età moderna da grandi artisti. Andromeda, figlia del re degli etiopi Cefeo e di sua moglie Cassiopea, a causa di un atto d'arroganza dei quest'ultima, che si credeva più bella delle nereidi, doveva essere sacrificata per placare l'ira di Poseidone che aveva inviato il mostro ad infestare le coste etiopi per punire Cassiopea. Perseo in volo sull'Etiopia in sella a Pegaso (in altre opere solamente raffigurato con i calzari alati di Ermes) notò la bellezza della giovane e se ne invaghì subito, tanto da chiederla in sposa ai suoi genitori se fosse riuscito a salvarla.

Giovanni Pietro Bellori, nel commento a stampa relativo all'immagine, descrive la stampa con le seguenti parole: "Andromeda, legata et esposta allo scoglio, ad essere divorata dal Mostro marino, tra l'duolo, e la speranza, pe 'l valore di Perseo, che sopra il cavallo Pegaso, fà / impetire quel mostro, opponendogli il capo di Medusa: il Re, e la Regina, che piangono sopra il lido, sono il padre Ceseo, e la madre della fanciulla"



Figura 1. Incisione esposta in Museo

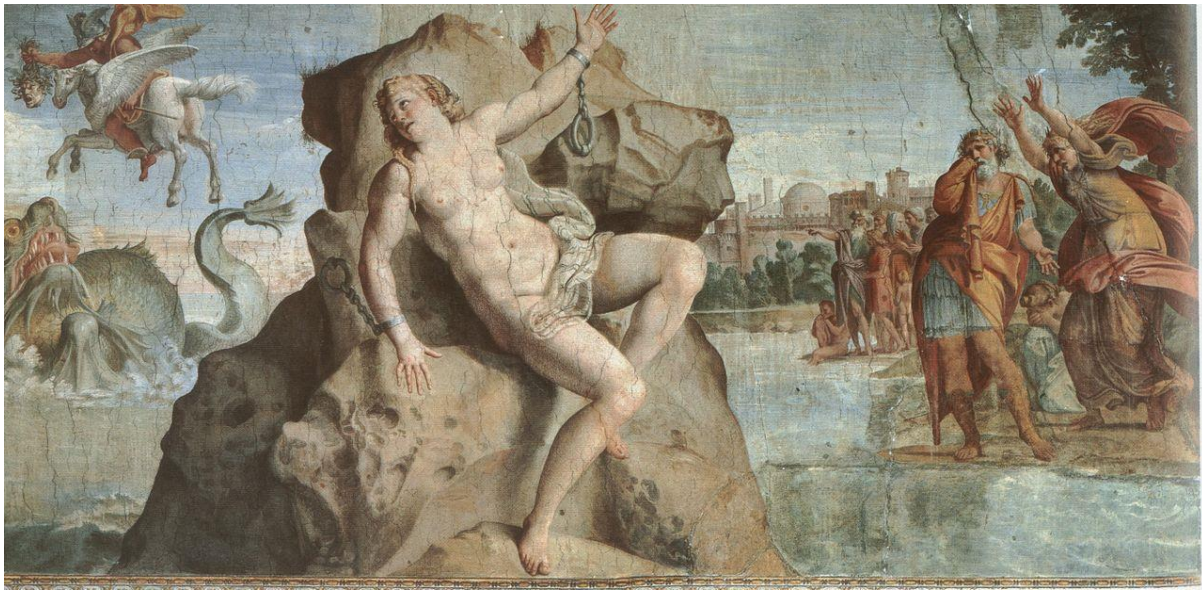


Figura 2. Affresco, dettaglio, Galleria Carracci di Roma



Figura 3. Galleria Carracci, Roma

A cura di  
Michele Benucci  
Arianna Petricone

Progetto realizzato con il sostegno della Regione Lazio per Biblioteche, Musei e Archivi – Piano annuale 2022, L.R. 24/2019

Corso Roma 9, 02013 Antrodoco (RI) | [info@museoantrodoco.it](mailto:info@museoantrodoco.it) | [www.museoantrodoco.it](http://www.museoantrodoco.it)